

CHAMBRES D'HÔTES LE FOUR À PAIN - LAIVES - SUD BOURGOGNE



LE FOUR À PAIN

Chambres d'hôtes à Laives, en Sud Bourgogne

<https://lefourapain-bourgogne.fr>

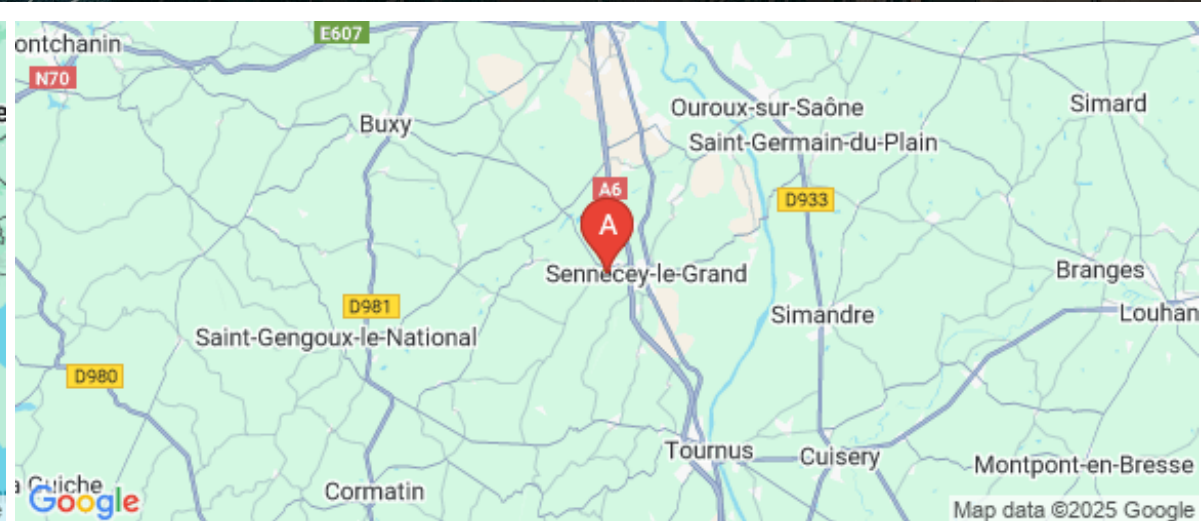


Le Four à Pain

☎ 33 (0)9 86 45 45 71

☎ 33 (0)6 85 64 31 40




A Le Four à Pain - Chambres d'hôtes à Laives,
en Sud Bourgogne : 16 Rue de la Ruée 71240
LAIVES





Le Four à Pain - Chambres d'hôtes à Laives, en Sud Bourgogne



 Chambre 1 : Bourgogne  Chambre 2 : Réunion  Chambre 3 : Jura


Dans le cadre d'un pittoresque village du chalonnais, cette belle maison du 18ème siècle accueille dans sa dépendance 3 vastes et confortables chambres d'hôtes, chacune équipée d'un lit double 160cm, d'une salle de douche et de WC privatifs. Salle petit déjeuner et coin salon avec bibliothèque. Kitchenette à votre disposition. Cour et jardin clos avec terrasse. Prêt de vélos sur place. Équipement bébé : lit bébé, chaise haute, baignoire, etc. Restaurant et commerces à 0,2 km. Table d'hôtes toute l'année sur réservation - 2 formules: repas complet à 20€ ou plateaux-repas à 13€, n'hésitez pas à contacter Corinne, la propriétaire, pour plus d'informations. (Adresse: 16 Rue la Ruée 71240 LAIVES).



Infos sur l'établissement

 *Communs*

 *Activités*

 *Réseaux* Accès Internet

 *Stationnement* Parking

 *Services*

 *Extérieurs*





Chambre 1 : Bourgogne



Chambre



2

personnes



1

chambre



0

m²

Chambres

Chambre(s): 1

Lit(s): 1

dont lit(s) 1 pers.: 0

dont lit(s) 2 pers.: 1

*Salle de bains / Salle
d'eau*

WC

Cuisine

Autres pièces

Media

Autres équipements

Chauffage / AC

Exterieur

Divers



Chambre 2 : Réunion



Chambre



2

personnes



1

chambre



0

m2

Chambres

Chambre(s): 1

Lit(s): 1

dont lit(s) 1 pers.: 0

dont lit(s) 2 pers.: 1

*Salle de bains / Salle
d'eau*

WC

Cuisine

Autres pièces

Media

Autres équipements

Chauffage / AC

Exterieur

Divers



Chambre 3 : Jura



Chambre



2

personnes



1

chambre



0

m2

Chambres

Chambre(s): 1
Lit(s): 1

dont lit(s) 1 pers.: 0
dont lit(s) 2 pers.: 1

*Salle de bains / Salle
d'eau*

WC

Cuisine

Autres pièces

Media

Autres équipements

Chauffage / AC

Exterieur

Divers

A savoir : conditions de la location

Arrivée

Départ

*Langue(s)
parlée(s)*

*Annulation/
Prépaiement/
Dépot de
garantie*

*Moyens de
paiement* Chèques Vacances

Ménage

*Draps et Linge
de maison*

*Enfants et lits
d'appoints*

*Animaux
domestiques* Les animaux sont admis.

Tarifs (au 24/09/25)

Le Four à Pain - Chambres d'hôtes à Laives, en Sud Bourgogne

Aucun tarif renseigné (contactez le propriétaire)

Mes recommandations

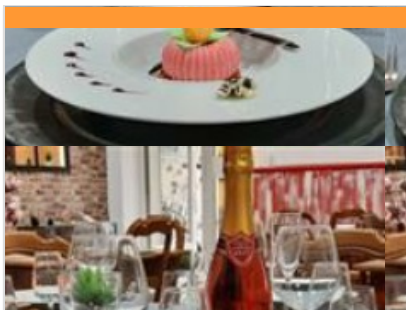
Le Guide Touristique Entre Saône et Grosne

Les 23 communes

OFFICE DE TOURISME ENTRE SAÔNE ET GROSNE

WWW.OT-SENNECEYLEGRAND.COM

OFFICE DE TOURISME
Entre Saône
et Grosne



Le Ch'ti Bourguignon

☎ 03 85 43 37 31
1 Rue de la Ruee

🌐 <https://www.restaurantlechtibourguignon.com>

0.2 km
📍 LAIVES



Restaurant traditionnel.



Bar-Brasserie Les Tilleuls

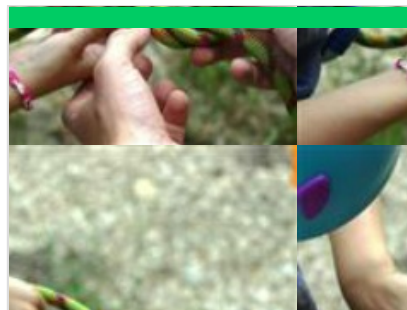
☎ 03 85 44 82 57
Place des Tilleuls

🌐 <https://bar-brasserie-les-tilleuls.eatbu.com>

2.0 km
📍 SENNECEY-LE-GRAND



Brasserie jeune et dynamique ouverte de 7h à 01h du matin. Repas servis tous les midis sur place ou à emporter du mardi au dimanche. D'autres services sont également proposés tel que le PMU, la française des jeux, la diffusion de tous les programmes sportifs (football et autres), salle de jeux (avec billard, fléchettes), boîte à livres et jeux pour les plus petits. Nous proposons 6 bières différentes à la pression et des boissons non alcoolisées bien évidemment. Des animations musicales (concerts, karaoké) et bien d'autres, sont également organisées tous les mois. Nous avons la chance de posséder une grande terrasse (env. 70 places assises), un grand parking et une vue splendide sur la place du village. Nous avons également une véranda couverte.



Escalade : Mathias Beuchot

2.7 km
📍 BEAUMONT-SUR-GROSNE



Toute découverte et initiation à l'escalade sur les différents sites d'escalade de la région Bourgogne (sites conventionnés). Tout public à partir de 5 ans, groupes, accueil de Loisirs, accueil de jeunes, MJC, collectivités et associations. Organisation et course d'orientation. Réparation et maintenance cycles



Base Nautique Lacs de Laives

☎ 03 85 44 82 54
Route de La Ferté

3.2 km
📍 LAIVES



Le site est composé de trois lacs distincts : - l'un pour la baignade et la pêche (n°1) - les suivants pour la pratique de la pêche exclusivement (n°2-3) Baignade surveillée de juin à août, les week-ends en juin, puis tous les jours en juillet et août. Des activités touristiques privées agrémentent les lieux en proposant : - des activités aquatiques d'une part (pédalos, stand-up paddles, kayaks), - un parcours de Disc golf (12 paniers), apporter votre propre disque. - terrain de camping - un espace de restauration - 2 "tiralos" et un ponton de pêche accessible aux personnes à mobilité réduite Les chiens sont autorisés en laisse mais interdit sur la zone de plage. Les barbecues sont interdits. Achats des cartes de pêche communales : à la mairie, au péage de l'entrée durant la période estivale, auprès du garde-pêche. Le site des Lacs de Laives est accessible toute l'année. La base nautique est payante (baignade surveillée) les week-ends de



Circuit roman

0.3 km
📍 LAIVES



Amer dans l'océan des Monts du Mâconnais, l'église romane de Saint-Martin-de-Laives découvre une vue imprenable. Deux tables d'orientation légendent le panorama sur le Chalonnais, la Bresse et le Jura. Village typique de l'architecture rurale bourguignonne, Laives abrita longtemps des dynasties de tailleurs de pierre. De nombreuses et charmantes curiosités subsistent, comme une croix bouteille et le porche des Antonins avec sa statue de Saint Antoine. Ici, les tuiles plates coiffent les maisons et d'anciennes fermes cossues. Depuis ce pittoresque et agréable village, la balade se faufile sans effort au pays des sources et des carrières (carrères) où poussent ici la vigne, là l'orchidée sauvage. En été, prévoyez la baignade au lac de Laives ou un parcours aventure dans les arbres. Au pays de la pierre et de l'eau, vous reviendrez à votre point de départ par un ancien lavoir et la surprenante rue des fontaines.



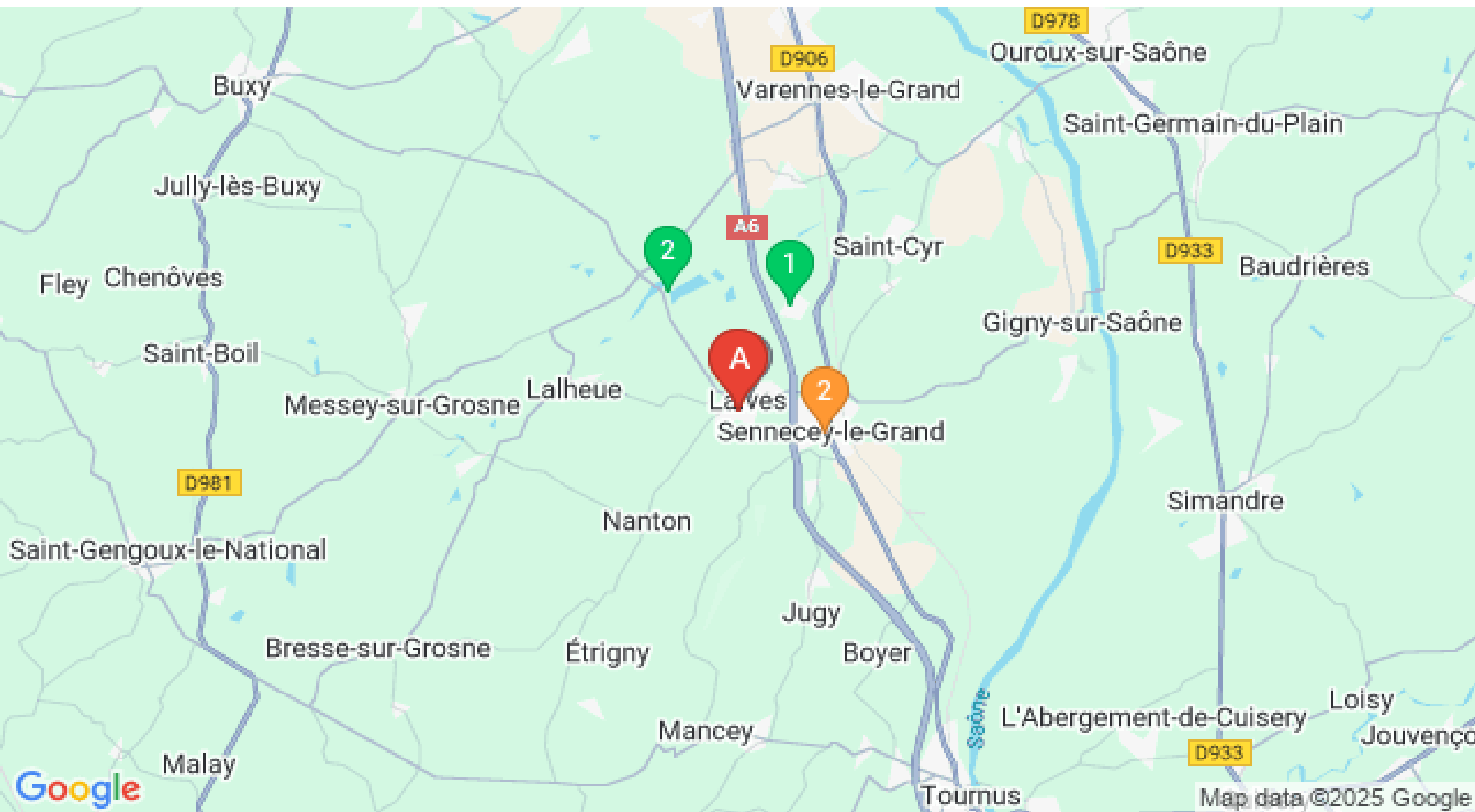
Mes recommandations (suite)

Le Guide Touristique Entre Saône et Grosne

Les 23 communes

OFFICE DE TOURISME ENTRE SAÔNE ET GROSNE
WWW.OT-SENNECEYLEGRAND.COM

OFFICE DE TOURISME
Entre Saône
et Grosne



: Restaurants : Activités et Loisirs : Nature : Culturel : Dégustations

Map data ©2025 Google